



3D 가상전시 서비스
withspace

JEJUNET

Problem



매년 급격하게 증가되는 문화 예술인

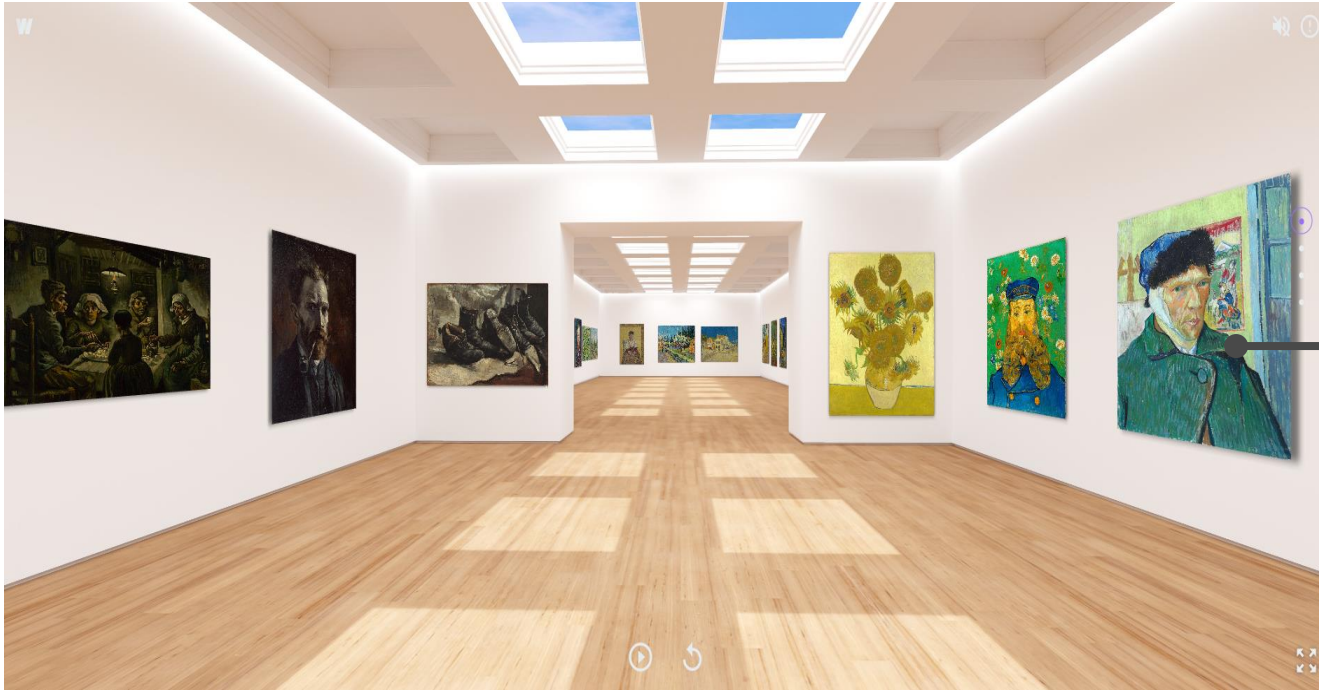
- 2020년 : 98,582명
- 2021년 : 129,454명
- 2022년 : 157,414명
- 2023년 : 174,336명(12/7 기준)

< 한국예술인 복지재단, 2023. 12. 07 >

늘어나는 문화 예술인 대비
제한적인 오프라인 전시 공간
문화 예술 활동의 어려움

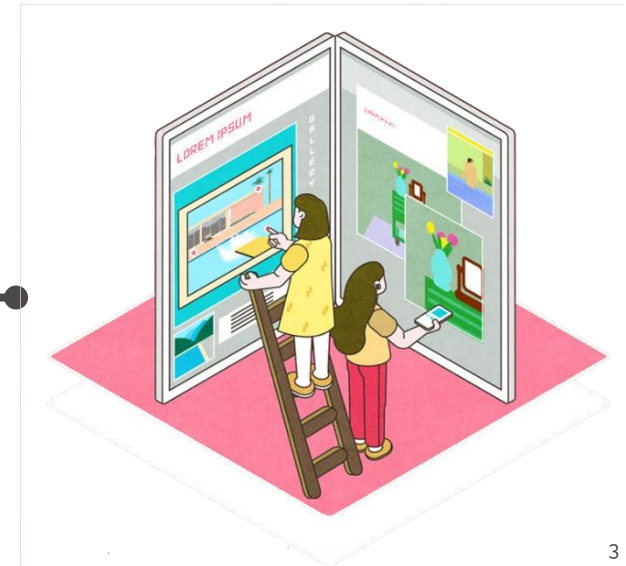


Solution Beginning



언제, 어디서나 오프라인 공간의 제약 없이 전시 및 관람이 가능한 온라인 3D 가상 전시관 플랫폼 등장으로 언제, 어디서나 전시 공간 제약 없는 온라인 전시 가능

3D 전시관 홈페이지를 제공하는 호스팅 서비스 등장으로 기업 및 기관 전용 온라인 공간을 통한 전시 서비스 가능



Synergy

예술교육연구 2021. 제19권 제4호, 1-21
The Korean Journal of Arts Education
2021. Vol. 19, No. 4, 1-21

온라인 전시체험이 방문의도에 미치는 영향:
현존감과 지각된 가치 조절효과 중심으로

"실제감이 있는 온라인 전시 체험 공간을 제공하였을 경우 더 많은 오프라인 관람객을 유도할 수 있다"

- 가상현실 관광 콘텐츠가 관광기대효과에 미치는 영향. 이수경(2018)
- 증강현실 체험요소, 실재감, 감정반응, 방문의도 간의 구조적 관계에 관한 연구. 김서윤(2020)
- 포스트 코로나 시대 뮤지엄 온라인 전시 유형에 관한 연구. 김보름, 옹호성(2020)
- 온라인 전시체험이 방문의도에 미치는 영향. 천지영(2021)

온라인 전시 체험자의 대부분이 이후에 오프라인 전시를 방문하고, 이전보다 더 자주 방문 한다.


THE ART NEWSPAPER

전 세계 79개 전시 갤러리 설문조사
2020년 6월

- ✓ 온라인 전시 체험자의 75%가 이후 오프라인 전시관 방문
- ✓ 이 중 40%는 이전보다 더 자주 오프라인 전시관 방문


한국문화관광연구원
Korea Culture & Tourism Institute

코로나19 이후 문화생활 변화 및
온라인 문화생활 실태조사
2021년 4월

- ✓ 온라인 전시 체험자의 33.6%가 이후 오프라인 전시관 방문
- ✓ 이 중 41.6%는 이전보다 더 자주 오프라인 전시관 방문



withspace
Online 3D
Exhibit Platform
B2B Service

withspace Platform

Withsapce는 다양한 멀티미디어 콘텐츠 (이미지, 영상 3D Object 등)를 업로드 하고 3D 전시공간을 선택하여 정교하게 또는 간편 하게 큐레이팅 할 수 있는 온라인 3D 전시관 입니다.

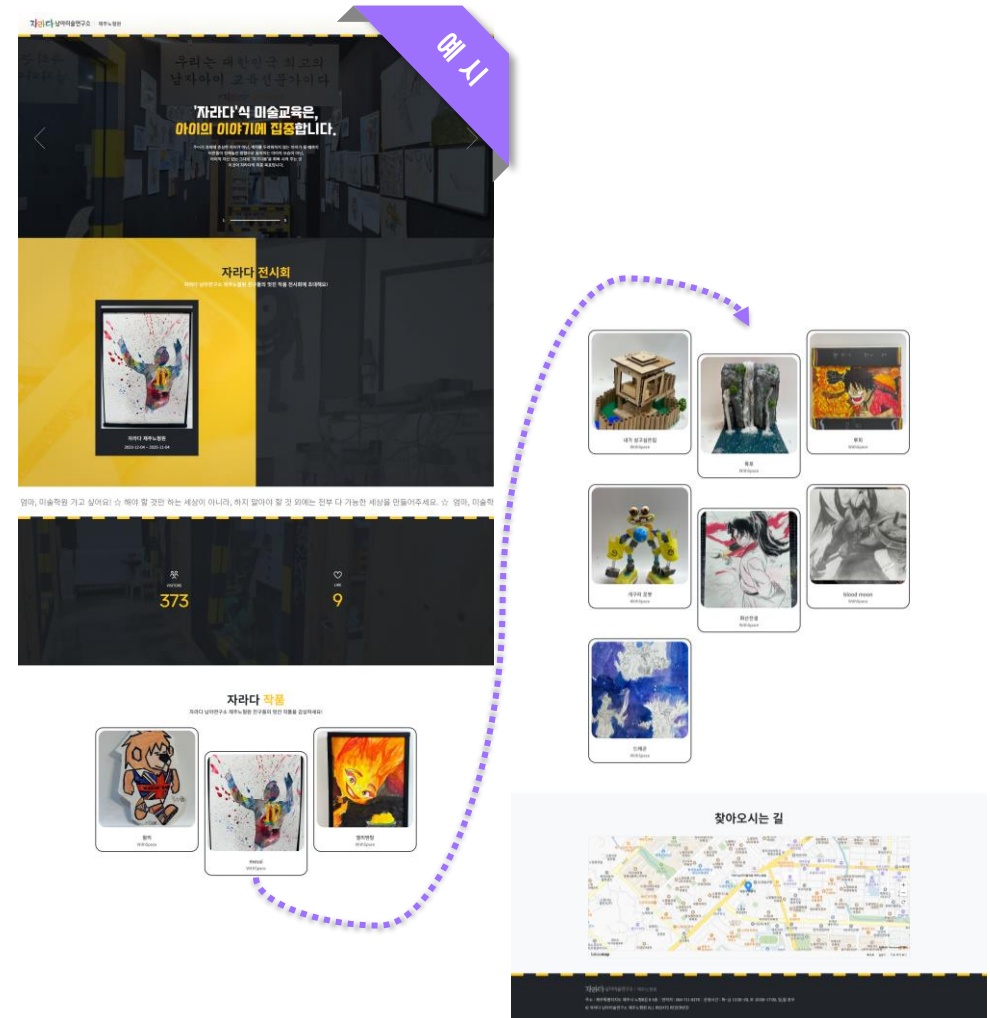
방명록, 추천, 도록 PDF 자동 생성 등 오프라인 전시의 모든 기능을 제공하며, 이 모든 기능을 별도의 설치파일 없이 웹 브라우저에서 이용이 가능한 웹기반 전시 플랫폼 입니다.



withspace B2B Service

B2B서비스인 3D 온라인 전시관 호스팅 서비스를 제공합니다.

3D 전시 솔루션 홈페이지 구축 비용의 약 5% (100만원 ~) 미만의 비용으로 기업 및 기관 전용 3D 온라인 전시관 플랫폼(홈페이지)를 제공 하여 전용 공모전 개최, 성과 공유, 행사 콘텐츠 전시, 지원 예술인의 전시회 등 다양한 형태로 전용 서비스 활용이 가능합니다.



예시 홈페이지

<https://withspace.com/jaradanohyung>

<https://withspace.com/jejuict>

Customer

온라인 3D 전시, 전시 지원, 아카이브가 필요한 기관 누구나



문화 예술 기관



미술관, 화랑, 갤러리



박물관 및 전시관



교육 기관



미술 관련 학원



일반 기관 및 기업

Key Features

온라인 전시에 최적화된 다양한 기능 제공



전용 플랫폼 주소

Withspace 연계 기업 및 기관 전용
서브도메인 홈페이지 주소 제공



전용 플랫폼 디자인

전용 템플릿 기반 기관 최적화
홈페이지 디자인 제작



3D 전시공간 템플릿

18종의 다양한 3D 전시관
공간을 선택 (지속 업데이트 중)



다양한 미디어 전시

이미지, 유튜브, MP4, 3D
object 등 미디어 전시



전시관 배경음악

다양한 전시관 배경
BGM 서비스 제공



커뮤니티 기능

방명록, 좋아요, 특알림 등
커뮤니티성 서비스 제공



전시회 도록 자동 생성

등록된 전시회 콘텐츠 기반
도록 PDF 자동생성



고화질 이미지 뷰어

저작권 보호를 위한 타일형
고화질 이부지 뷰어 기능 제공

Service

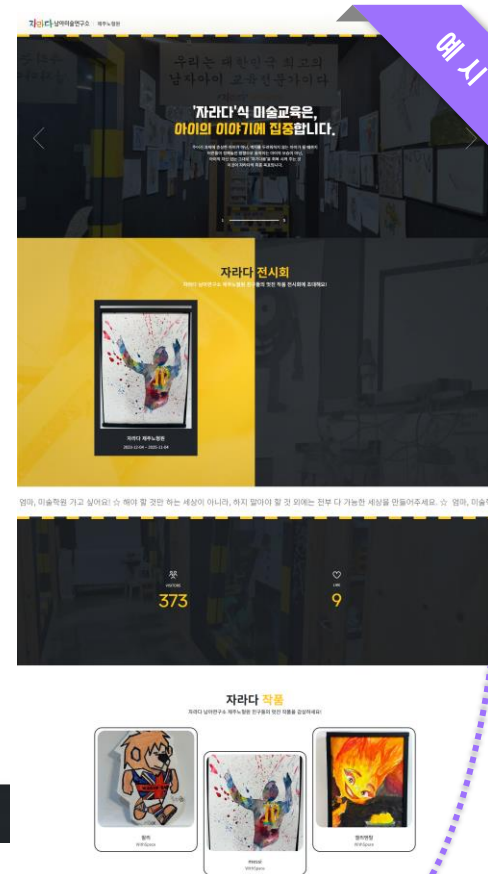
기업 및 기관 전용 withspace 3D 전시 홈페이지 제공 (<https://withspace.com/> "영문명칭")



- 1 3 플랫폼 로고와 기업정보가 대체 됩니다.
- 2 플랫폼 메인 배너는 기업이 원하는 형식의 이미지로 변경이 가능합니다.

Service

기업 및 기관 전용 withspace 3D 전시 홈페이지 제공 (<https://withspace.com/> "영문명칭")



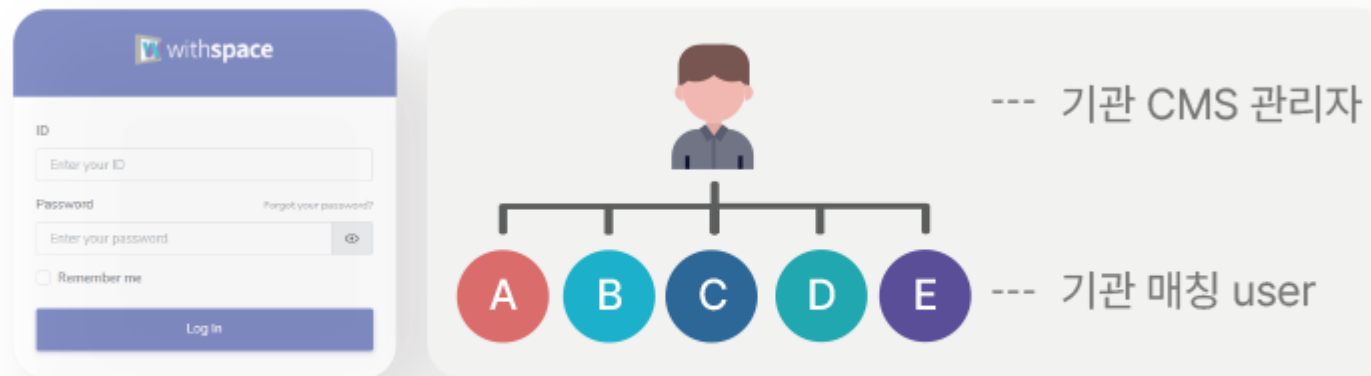
예시 홈페이지

<https://withspace.com/jaradanohyung>

<https://withspace.com/jejuict>

Service

I 기업 및 기관 전용 전시 user 관리



- 기업 및 기관의 전용 관리자 계정 제공
 - 관리자 계정을 통한 전시를 진행할 user 및 작가 지정 가능
 - 기관 요청에 따라 전시 user 추가 및 제외 등 유동적 반영 가능

- 등록된 전시 작품 및 전시회는 전용 전시 홈페이지를 통해 서비스 제공

Price

구 분	Enterprize Basic	Enterprize Premium
전용 홈페이지 제공	0	0
관리자 계정 및 User 매칭	최대 2명	무제한
3D 전시관 개설	연 10회	무제한
홈페이지 디자인 개편		연 2회 디자인 개편
1년차	1,100,000	4,800,000
2년차	600,000	3,800,000

▣ 세부적인 비용은 요구사항에 따라 달라질 수 있습니다.

(메뉴 및 게시판 추가 등의 홈페이지 요구사항 등)



withspace